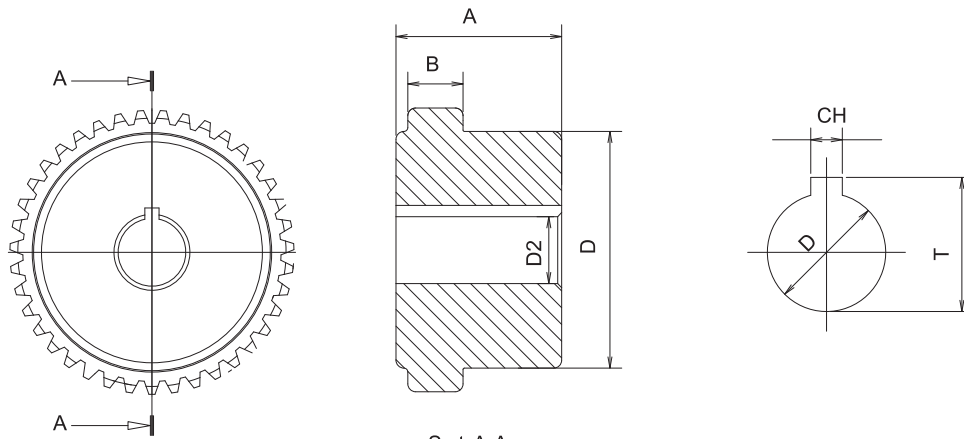


Sect. B-B

REFERANS			MOTOR TARAFI							
KW.	HP	E.MOTOR	KOD	A	B	D	D2	CH	T	Z
2,2 / 4	3 / 5,5	110/112	DK2803	40 & 60	12	43,6				36
			DK281103				11	4	13	
			DK281403				14	5	16,5	
			DK281903				19	6	22	
			DK282403				24	8	28	
			DK282803				28	8	32	
			DK28A03							



Sect. A-A

POMPA TARAFI													
KOD	A	B	B1	B2	D	D1	D2	E	CH	T	H	K	Z
DK280PD03	40	12	-	-	43,6	-	13,45	-	3,2	15,05	1,6	-	36
DK280PK03			15	11		31	9,5	27,5	2,5	-	1,25	1/8	
DK281P03			10	10		33	16,66	18	4	-	2		
DK2811303			16	9,5		-	17	-	4	-	2	1/5	
DK2811703			16	10		-	15	-	4	-	2	1/8	
DK282PK03			-	-		-	22,15	13	4	-	2		
DK28-G2B-03			-	-		-	12,5	-	3	-	1,5	1/5	
DK28-1M03			-	-		-	13,9	-	3	-	1,5	1/8	
DK28-G2-1403			-	-		-	14,3	-	3,2	-	1,6		
DK28-2-03			-	-		-	17,2	-	4	-	2		
DK28-2-03T			-	-		-	17,2	-	3,2	-	1,6		
DK28-G3-03			-	-		-	18,36	-	4	-	2	1/5	
DK28-G3B-03			-	-		-	19,3	-	5	-	2,5		
DK28-SAE-A-03			-	-		-	19,05	-	5	22	2,5	-	
DK28-G3,5-03			-	-		-	21,08	-	4,8	-	2,4	1/8	
DK28-ZG-03			-	-		-	25,2	-	5	-	2,5	1/5	
DK28-35-03T			-	-		-	25,6	-	4,76	-	2,4	1/8	
DK28-35-03			-	-		-	25,6	-	5	-	2,5		